



NOUVEAU

dopplex[®]

Sonde Peropératoire Usage unique

STERILE SINGLE USE SURGICAL PROBE

HUNTLEIGH
A MEMBER OF THE ARJO FAMILY

Stérile
Usage unique
8Mhz Sonde
chirurgicale

Dopplex à usage unique Sonde Doppler peropératoire

Le contrôle du flux sanguin lors des interventions chirurgicales est primordial. Cela permet d'éviter les interventions secondaires et la nécessité de réopérer.

En fournissant une assurance qualité du flux sanguin en peropératoire, le temps et les coûts d'un éventuel la réopération peut être évitée. L'évaluation peropératoire par ultrasons Doppler fournit preuve immédiate de succès dans les procédures de reconstruction vasculaire. De plus le risque du temps ischémique prolongé est considérablement réduit.

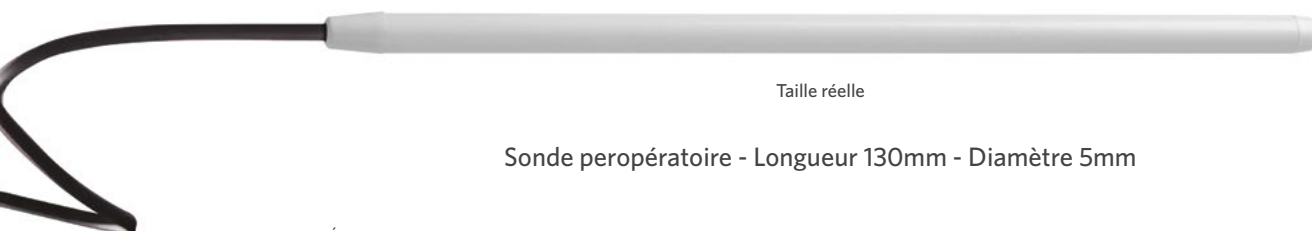
Caracteristiques En Un Coup D'oeil

- Fourni stérile - Prêt pour une utilisation immédiate
- La visualisation immédiate des formes d'onde Doppler peut confirmer le flux sanguin à l'aide du nouveau numérique DMX Unité Doppler
- Fonctionne sur une fréquence de 8MHz pour une détection fiable du flux dans les vaisseaux natifs et certains greffons prothétiques
- Simplicité - un adaptateur spécial résistant aux interférences diathermiques et permet de connecter sur tous les dopplers vasculaires DMX Doppler
- Sensibilité maximale à chaque fois
- Lors de l'utilisation du Dopplex DMX, des formes d'onde de vitesse bidirectionnelles peuvent être sauvegardées dans la carte mémoire intégrée et archivées ou imprimées à l'aide du logiciel Dopplex DR5 Lite
- Léger et facile à tenir

Les sondes prétérialisées à usage unique ont été conçues en étroite consultation avec les meilleurs chirurgiens et rencontrer exigences élevées en matière de qualité, de facilité d'utilisation et de valeur pour de l'argent. Un système de connecteur breveté a été développé pour fournir une connexion sans problème à la sonde adaptateur et le câble super flexible ne se plie pas et ne s'emmêle pas lors de l'utilisation.

Les sondes sont commercialisées sous plusieurs formes :

- Un pack de démarrage comprenant 10 sondes, un adaptateur de sonde et un clip de fixation pour pied à perfusion
- Des sondes de rechange sont également disponibles en packs de 10 unités



Taille réelle

Sonde peropératoire - Longueur 130mm - Diamètre 5mm



Lorsqu'il est
utilise avec le DMX
Doppler, il fournit un
visuel et une indication
auditive du flux sanguin
pour confirmer la
perméabilité du
vaisseau.



"Bien que je sois sensible aux restrictions financières présentes dans de nombreux hôpitaux, il ne fait aucun doute que le fait d'avoir à ramener une greffe bloquée au bloc opératoire ou pire, une amputation, coûtera beaucoup plus que plusieurs sondes et l'unité Doppler."

M Lewis, UK

Pourquoi utiliser le Dopplex à usage unique Sonde peropératoire ?

Contrôle D'infection

La sonde Jetable peropératoire permet de minimiser considérablement les risques d'infection causés par l'utilisation de produits non stériles dans le champ stérile pendant la chirurgie.

La sonde entièrement stérilisable permet d'obtenir des signaux écho-doppler de haute qualité en provenance des vaisseaux sans compromettre la barrière stérile.



Palper Le Puls Ne Suffit Pas A Prouver Le Flux

La sonde Jetable peropératoire est un excellent outil d'assurance qualité et s'est avéré utile à de nombreux chirurgiens pendant les opérations. Palper le vaisseau pour détecter un pouls satisfaisant ne suffit pas à prouver la qualité de l'écoulement distal.

Il est possible d'obtenir un bon pouls à partir d'un vaisseau bloqué au niveau distal, ce qui est souvent trompeur.



"La sonde peropératoire aide efficacement au contrôle des infections puisqu'elle évite d'avoir à utiliser une sonde standard placée dans un gant et évite donc aussi de positionner le Doppler et le câble dans le champ stérile."

S. Shiralkar, UK

"Il fallait utiliser une sonde standard placée dans un gant stérile rempli de gel pour pouvoir évaluer la qualité des émissions du Doppler sur une sonde de Doppler portatif. C'était une opération non pratique et peu méthodique qui présentait également un risque de contaminer le champ opératoire avec le câble de la sonde. Les sondes peropératoires sont fiables et robustes et le risque de compromettre le champ stérile est quasiment éliminé."

R. Salaman, UK

"Au terme de l'intervention, nous avons plusieurs fois obtenu un bon pouls à proximité du griffon mais détecté une absence de flux en utilisant la sonde peropératoire et, dans tous les cas, nous avons fini par réaliser une embolectomie."

M. Lewis, UK

"Le fait de détecter le pouls dans le greffon donne une fausse impression de sécurité étant donné qu'il y a possibilité d'obturation du vaisseau au niveau distal. Dans ce genre de cas, le greffon finit par être bloqué dans sa totalité durant la période postopératoire, ce qui nécessite donc une réexploration..."

...La présence de bons signaux triphasiques en provenance du greffon permet d'exclure une thrombose distale et de prouver la perméabilité distale, ce qui est très rassurant pour le chirurgien pendant la phase finale de l'opération."

S. Shiralkar, UK

Où le Dopplex à usage unique La sonde peropératoire peut être utilisée

La sonde Jetable peropératoire peut être utilisée dans une vaste gamme d'interventions cliniques, notamment:

- Endartérectomie carotidienne
- Pontage fémoro-poplitée
- Pontage fémoro-distal in situ
- Détection du flux dans les fistules artérioveineuses
- Pontage coronarien par greffe
- Transplantations rénales et hépatiques
- Confirmation du flux sanguin rénal après réparation d'un anévrisme aortique
- Chirurgie esthétique
- Chirurgie par lambeau cutané



La sonde peropératoire prérépérée Dopplex à usage unique peut être utilisée directement dans la boîte pour confirmer immédiatement flux sanguin avant la fermeture, économisant du temps et des coûts d'une réopération potentielle.

Les sondes haute sensibilité sont disponibles Boîtes de 10 paquets stériles. Cela permet de disposer de pièces de rechange en cas de contamination.

Les sondes ont été spécialement conçues pour être légères, faciles à maintenir et devraient être utilisées à la place d'une sonde standard placée dans un gant stérile.

Les sondes sont compatibles avec toute la gamme Dopplex de Dopplers portatifs. Lorsqu'elle est utilisée avec la nouvelle unité Doppler numérique DMX, la visualisation immédiate des formes d'onde Doppler peut confirmer le flux sanguin.

Les Dopplers peuvent être montés sur un pied à perfusion en utilisant le clip de fixation spécialement conçu ou un pied à roulettes.

"Les lambeaux perforateurs d'artères sont de plus en plus couramment utilisés ...En utilisant la sonde Doppler peropératoire pour contrôler les vaisseaux du perforateur, on est en mesure d'ajuster le lambeau de manière fiable durant l'intervention afin d'adapter au mieux le tissu au site déficient sans compromettre l'irrigation sanguine."

M. Kernohan, UK



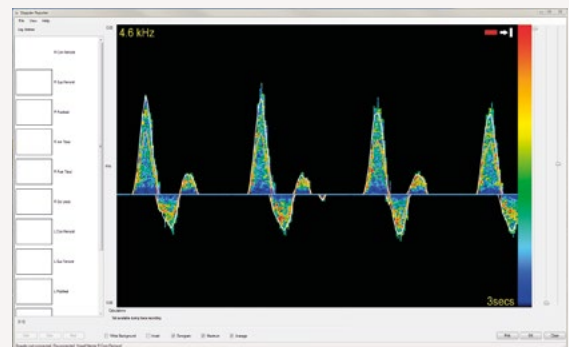
Documentation et archivage

Dopplex Vascular Reporter est un progiciel de compte-rendu vasculaire unique à utiliser en association avec le Dopplex DMX.

Il permet une visualisation en temps réel des courbes sur un PC. Vous pouvez transférer et stocker un nombre illimité de tracés pour examen, archivage et impression.

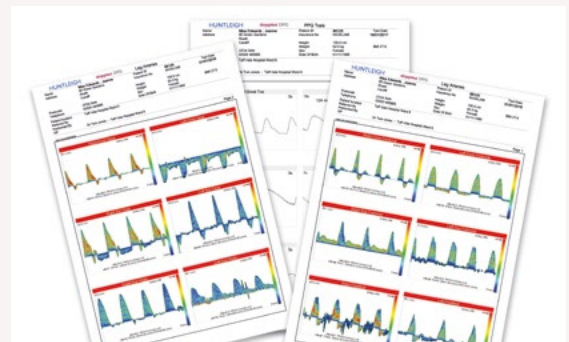
Les caractéristiques clés du Vascular Reporter Lite incluent :

- Affichage des courbes spectrales couleurs doppler
- Visualisation des formes d'onde Doppler et des sons séparés par le flux
- Une base de données intégrale pour le stockage des données patient et les fichiers sons Doppler
- Un générateur PDF permet d'enregistrer les rapports finaux et de les transférer vers un système ERP externe



Affichage spectral doppler

Vous pouvez visualiser les courbes spectrales couleurs doppler



Impressions type rapport

Vous pouvez stocker, archiver et imprimer plusieurs tracés pour les rapports

Options de sonde peropératoires



Produit	Code De Commande	Contenu
Pack de sonde	DIPP10	Boîte de 10 sondes peropératoires stériles jetables
Kit de départ	DISP10XS*	Comprend un adaptateur de sonde PA8XS, une pince et une boîte de 10 stériles Sondes peropératoires jetables
Pack de démarrage avec DMXR	DISP10XS-DMX	Comprend tout dans le DISP10XS + DMXR
Pack adaptateur PA8	ISPXS*	PA8XS et Clamp (pas de sondes)

* Également disponible en version non-XS compatible avec D900, SD2 et MD2

Remarque : une unité principale Dopplex et un adaptateur sont nécessaires pour faire fonctionner vos sondes peropératoires.

Les sondes sont fournies STÉRILES.

Pour plus d'informations sur les options de tarification des contrats** ou pour toute autre question, veuillez contacter notre service clientèle.

** Des restrictions régionales/géographiques s'appliquent

As a proud member of the Arjo family, we have been committed to supporting healthcare professionals in improving outcomes and enhancing patient wellbeing since 1979. We do this through our proven solutions for Vascular Assessment & Treatment and Fetal & Patient Monitoring. With innovation and customer satisfaction as our guiding principles, we strive for clinical excellence and improved performance, for life.

Manufactured and distributed by Huntleigh Healthcare Ltd.
 35 Portmanmoor Road, Cardiff, CF24 5HN, United Kingdom
 T: +44 (0)29 20485885 sales@huntleigh-diagnostics.co.uk
 www.huntleigh-diagnostics.com

Registered No: 942245 England & Wales. Registered Office:
 ArjoHuntleigh House, Houghton Hall Business Park, Houghton Regis, Bedfordshire, LU5 5XF
 ©Huntleigh Healthcare Limited 2019

A Member of the Arjo Family

As our policy is one of continuous improvement, we reserve the right to modify designs without prior notice.

AW: 1001043-4

Distribué en France par :

Arjo France
 10 Rue Denis Papin
 CS 62535
 59652 Villeneuve D'ascq Cedex
 Standard : 03 20 28 13 13
 E-mail : info.france@arjo.com
 Site web : www.huntleigh-healthcare.fr